

МАДОУ «Детский сад №242»

«Наш родной край»



Добыча соли и ее польза

Добыча соли - тяжелый труд!

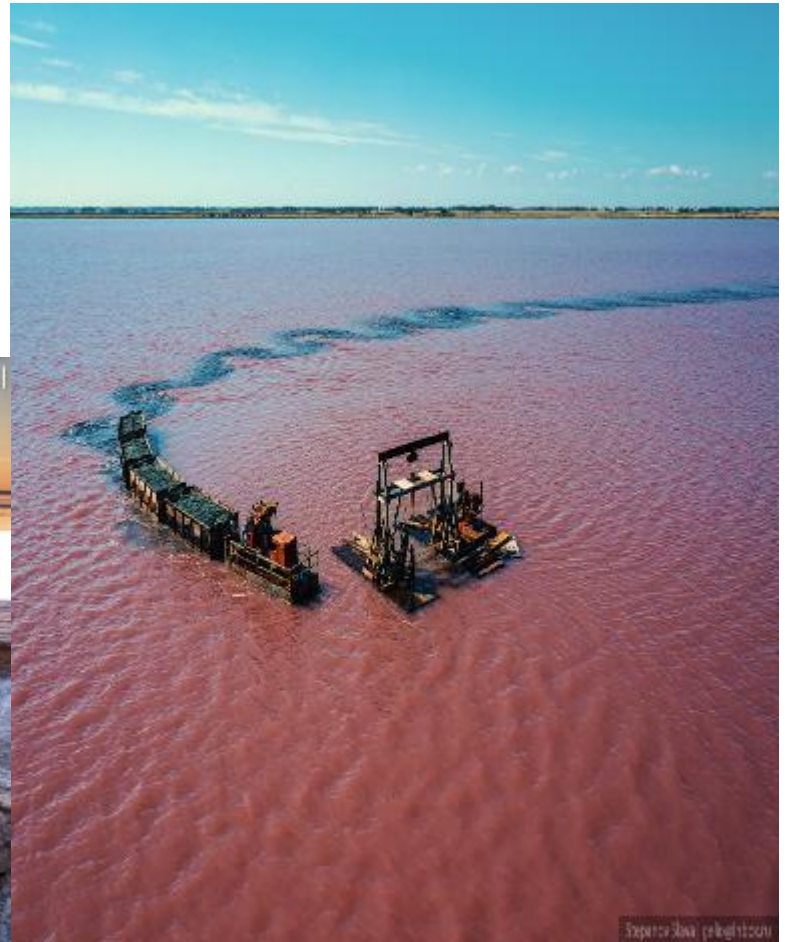


ИМИДЖ РЕГИОНА ДОСТОЯНИЕ СТРАНЫ



АЛТАЙСКИЙ КРАЙ

СОЛЬ БУРЛИНСКАЯ



Экспертная оценка

Соль нашли мы под землей,
Или в море — ой-ой-ой!
Белый цвет, как у снежка,
И рассыпчата слегка.



Опыты с солью





Рисование на соли — это успокаивающая сенсорная игра, развивающая мелкую моторику.







Разнообразие природных зон Алтая



Где степи без края, прошитые солью,
Встречают рассвет, серебрясь ковылем,
Там ветра напевы до боли родные
Природа Алтая поет своим днем.

